

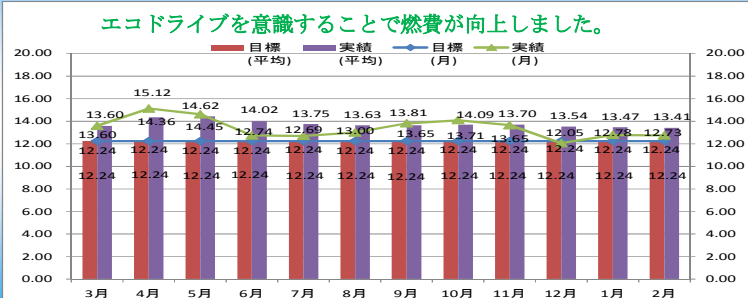


2014 年度目標 (2012 年度対比)

- ◆ 燃費の向上 (2.0% 向上)
- ◆ 電気使用量の削減 (4.0% 削減)
- ◆ 地域の清掃活動実施 (6 回/年 実施)
- ◆ 環境配慮設計の提案 (10 件/年 提案)



◆ 燃費 【2014 年度 9.6% 向上】



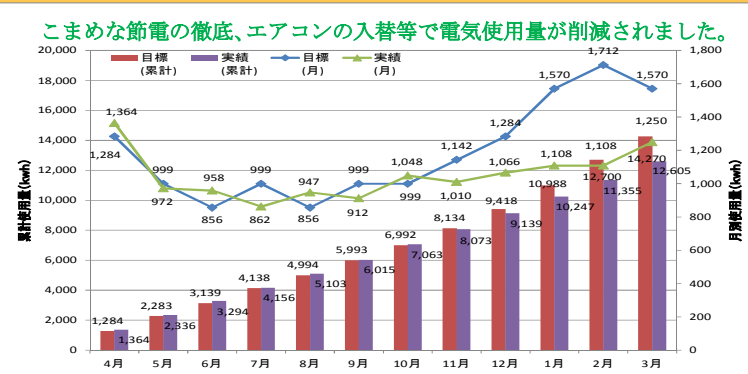
◆ 地域の清掃活動実施

【2014 年度 6 回実施】

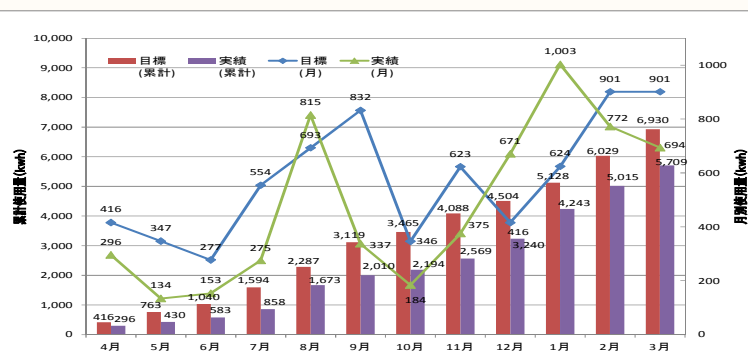


毎月 1 回 (年 6 回) 事業所周辺の清掃活動を実施しました。

◆ 電気使用量 (100V) 【2014 年度 11.7% 削減】



◆ 電気使用量 (200V) 【2014 年度 17.6% 削減】



◆ 環境配慮設計の提案

【2014 年度 11 件提案】



環境配慮設計の社内教育を実施しています。年 11 件の環境に配慮した設計の提案を行いました。

トップコメント

環境への配慮は地球に優しいことはもちろんですが、会社のコストダウンにも繋がります。しかし無理・無駄のある作業環境は仕事の効率ダウンにも繋がってしまうかもしれません。働きやすい作業環境の整備とエコの両立は難しいですが、会社全体の取り組みとして今後も気を付けましょう。

環境管理責任者コメント

みちのく EMS に取り組むことで、環境に対する節約行動がとれるようになり、結果として環境負荷の低減につながりました。

株式会社栄和技術コンサルタント

宮城県大崎市古川中里五丁目 15 番 10 号

TEL : 0229-23-1518 FAX : 0229-23-1536

Mail : info@eiwa-g.co.jp

URL : http://www.eiwa-g.co.jp

みちのく EMS 認証 No.14003 (2014 年 5 月取得)

