

木戸建設株式会社 【2010.4.1～2010.7.31】
環境パフォーマンスレポート

2010年度目標（2009年度対比）

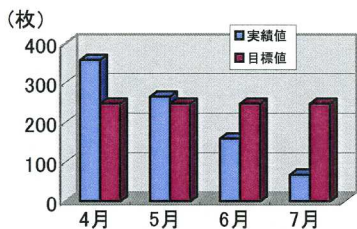
【総務部】

- コピー用紙購買量削減（5%削減）
- 電気使用量の削減（3%削減）
- グリーン製品購買促進（3%増）

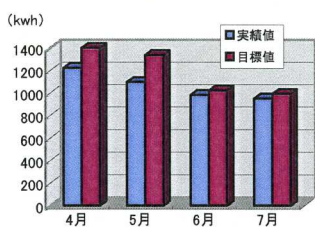
【工事部】

- 廃棄物量の削減（5%削減）
- 測量杭購買本数削減（10%削減）
- 地域貢献活動への参加（12回/年）

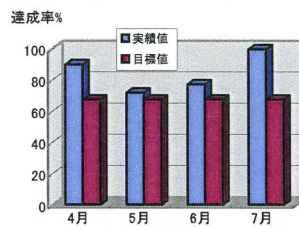
コピー用紙購買量
目標枚数=246枚/100万円



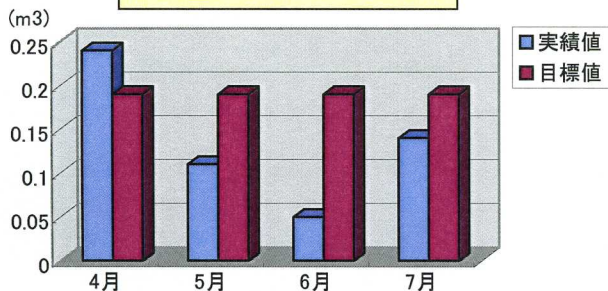
使用電気量
目標量=前年比3%減



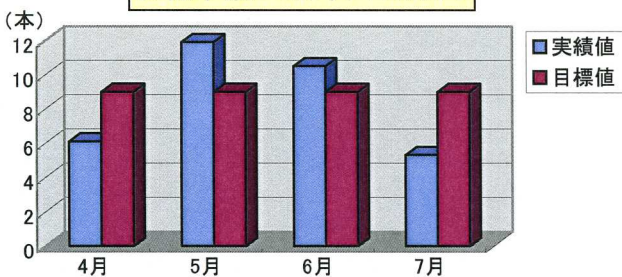
グリーン製品購買量
目標購買率=67.0%



産廃カゴ搬出量
目標量=0.19m3/100万円



測量杭購買本数
目標本数=9.0本/100万円



トップコメントより一言

みちのくEMSの実践は、企業にとって社会にとって「物の節約」「環境保全」「地域貢献」と良い事尽くめです。分かり易い数値による目標設定、行動による体験は、1人1人が自覚し、周知させるための手段として、今後もっともっと浸透させる必要があると考えています。

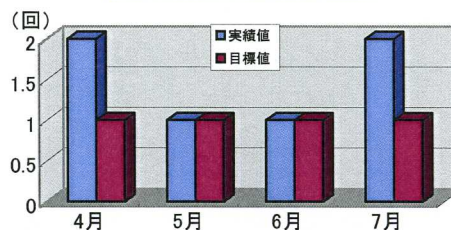
環境管理責任者コメント

環境活動開始から4か月、現状の環境負荷を分析しつつ、社員全員で簡単に取り組めることからスタートしました。EMSの取り組みを通じ、環境に関する意識がより一層向上したと感じます。全社員一丸となって目標達成に向かって努力していきます。

作業現場周辺の清掃活動



地域貢献活動
目標回数=1回/1月



消防署員による消火・AED使用訓練



木戸建設株式会社

加美郡加美町字町裏77-1

電話 0229-63-3046

ファックス0229-63-5138

メール kido@coral.ocn.ne.jp

みちのくEMS認証 No.10-009

(2010年 7月取得)

